

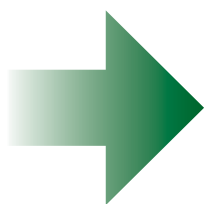


- > Servicio de atención al ciudadano: Web 010
- > Integración con el paquete de herramientas Administración Abierta *on-line*
- > Servicios de funcionalidad avanzada: newsletter, agenda, noticias, etc.
- > Todas las webs del ayuntamiento integradas en una misma base de conocimiento.

- > Evolucione de forma dinámica ante los nuevos retos para anteponerse a las necesidades de los ciudadanos

Todas la funcionalidades necesarias, una extrema facilidad de uso y un coste muy competitivo

Desarrollo y mantenimiento de cualquier tipo de web (portal del ayuntamiento, webs de las concejalías, Intranets, Extranets, etc.) de una forma facil y rápida, sin conocimientos específicos de programación web, con total independencia y autonomía.



- > Gestión de toda la información que se quiere difundir del ayuntamiento y publicación en diferentes medios electrónicos (web, Intranet, e-mail, webTV, etc.).
- > Basado en la Web Semántica para lograr que el entorno web se adapte a los intereses de los diferentes perfiles de usuario.
- > Usabilidad y accesibilidad garantizada para todos.
- > Cuadro de comandos integral de la web: potente sistema de análisis del comportamiento de los usuarios de la web.

Cree, gestione, distribuya y publique su información municipal

Para más información, llámenos al
902 105 576

Crear, gestionar, distribuir y publicar información municipal de la forma más sencilla

El gestor de contenidos web es una aplicación web diseñada para facilitar a usuarios no técnicos las acciones de añadir, editar y gestionar uno o varios sitios web. No sólo ayuda a los usuarios en la edición del contenido web, sino que además consigue:

- Generar elementos de navegación automáticamente
- Hacer el contenido accesible a los buscadores
- Hacer un seguimiento de las acciones de los usuarios, sus permisos y sus derechos.

Con un navegador web y mediante el gestor, podremos añadir o modificar contenidos en cualquiera de las webs municipales (portal ayuntamiento, webs concejalías, intranet, etc) sin la necesidad de conocimientos técnicos en cualquier momento y lugar:

- Facilita la difusión de la información y el mantenimiento de los contenidos.
- Reparte la carga de trabajo de la edición de contenidos entre los diferentes responsables de las áreas municipales.
- Permite la publicación en el momento requerido de la información de actualidad.
- Automatiza el proceso de eliminación de información caducada de la web.
- Utilizando estándares de usabilidad y accesibilidad, facilita el acceso a los contenidos a todos los usuarios

Agenda ciudadana

Herramienta que permite publicar todos los actos (fiestas mayores, conciertos etc.) que se realizan en la ciudad, y pone a disposición de los usuarios información acerca de los acontecimientos. La Agenda puede estar compartida por las diferentes concejalías del Ayuntamiento para poder integrar en un solo espacio todos los acontecimientos de la ciudad.

Directorio de elementos

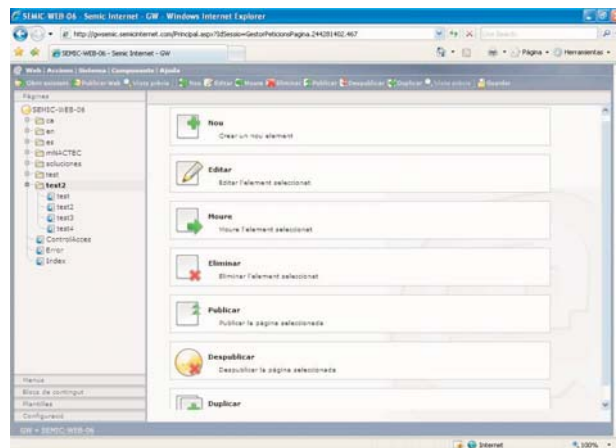
Permite publicar, y compartir entre departamentos, diferentes tipos de elementos de información que se encuentran dentro de una ciudad (pabellones, teatros, etc). Estos no tienen una estructura preestablecida sino que se definen según las necesidades de la propia información a publicar.

Web 010

Por sus características, el gestor es ideal para incorporar la web del Servicio de atención al ciudadano, Web 010.

Agencia de prensa y boletín de noticias

Sistema diseñado para los gabinetes de prensa de los ayuntamientos que permite la publicación de noticias en el portal del Ayuntamiento, envío de boletines por correo electrónico a los ciudadanos o vía SMS, publicación de revistas on-line y comunicación con los medios.



Integración de todas las webs de las diferentes áreas y concejalías

El gestor incluye una base única de conocimiento que puede compartir entre las diferentes webs de las concejalías (con la asignación de los permisos correspondientes). De esta manera las webs de las diferentes concejalías y del portal del Ayuntamiento pueden utilizar la misma fuente de datos, por ejemplo para la agenda ciudadana, enviando errores, duplicaciones de datos, etc

Cuadro de comandos integral de las webs

Permite realizar un preciso análisis del uso que los usuarios hacen de los diferentes elementos de la web, de forma que se puedan tomar medidas y acciones para mejorar y optimizar su explotación y aprovechamiento.

Galería de imágenes

Diseñada para comportarse como una galería virtual, la galería de imágenes permite publicar en un web o intranet, un conjunto de colecciones de imágenes agrupadas por categoría y clasificadas por tema. La galería permite la vista previa de todo un listado de imágenes, agruparlas por temas o categorías, ver y descargar la imagen original.

Otros Componentes

El gestor de contenidos dispone de un conjunto de componentes de funcionalidad avanzada que permiten enriquecer la experiencia del usuario de la web ofreciéndole una serie de servicios: foro, chat con el Alcalde, tablón de anuncios clasificados, encuestas on-line, preguntas frecuentes, soporte técnico online

Características

- Integrable con el paquete de Administración Abierta *on-line*.
- Multidioma.
- Multiusuario Permite a múltiples usuarios trabajar simultáneamente con la web dándoles diferentes niveles de acceso y diferentes permisos.
- Acceso a las zonas privadas de usuario, mediante nombre de usuario y contraseña, o bien mediante certificado digital
- Integración en las herramientas, de los estándares de usabilidad y accesibilidad aplicables al entorno web de la administración y los organismos públicos.
- Compatible con el entorno seguro para la tramitación electrónica, con firma digital y certificados digitales.
- Utilización del concepto de Web Semántica para lograr que el entorno web se adapte a los intereses de los diferentes perfiles de los ciudadanos y empresas del territorio objetivo del organismo público.

Otros: Gestión de usuarios, gestión de visitantes, niveles de edición por perfil de usuario, plantillas de diseño, indicador de actividad, galería de menús, edición integrada i descarga de plantillas, páginas bajo conexión segura SSL, herramienta de previsualización

